

АЛЕКСАНДР АЛЫМОВ

кандидат в депутаты Пермской городской Думы
по округу № 2 Дзержинского района

Сделано для будущего:

- 15 тысяч детей и подростков через спортивные секции вырваны у улицы;
- новые спортивные секции на Парковом;
- около 150 детских садов и школ оборудованы детскими специализированными тренажерами;
- бесплатные спектакли лучших театральных коллективов для детей города.

Делается в настоящем:

- более 100 тысяч пермяков укрепили свое здоровье через обеспеченное им медицинское обслуживание;
- несколько сот трудоустроенных молодых пермяков и офицеров запаса;
- обеспечена безопасность десяткам предприятий.



**Его надежность —
ваша опора.**



Финансовая компания РУССКАЯ НЕДВИЖИМОСТЬ

С 1 марта 1994г. нашим
клиентам
начисляется
доход
из расчета

6 месяцев
до 185%

9 месяцев
до 270%

12 месяцев
до 610%

**Вы можете
заключить**

срочный договор

с финансовой компанией
на срок от 6 месяцев
до 3-х лет.

минимальный взнос
10 000 руб.

Обратите внимание!

Для пенсионеров и граждан,
имеющих детей младше 6 лет,
предусмотрены значительные льготы.

Подходящий налог с дохода клиента
компания перечислит самостоятельно.

Компенсация организационных
расходов зависит от величины
взноса.

По Вашему желанию взнос
может быть застрахован.

*Для Вас и
Ваших детей!*

АДРЕСА ПРЕДСТАВИТЕЛЬСТВ:

ДК им.Ленина, комн. 303; клуб ПВВКИУ, комн. 15; ул. Стахановская, 55; ДК им.Калинина, комн. 28; ул. Танцорова, 27, комн. 9 (м/р Водники); ул. Маршала Рыбалко, 94; ул. Янаульская, 13; ул. Лякишева, 6, комн.13 (м/р Садовый); ул. Подлесная, 17 (м/р Парковый); ул. 25 Октября, 64; ул. Ивановская, 17 (Мотови-лиха); ул. Леонова, 41 (Балатово); г. Оса, ул. Советская, 476 (к/т «Рубин»); ДК им. Дзержинского; ул. Волховская, 32 (у НПО «Искра»); г. Чайковский - ДК «Текстильщик», комн. 50.

АКЦИОНЕРНОЕ ОБЩЕСТВО

«ХЭЛП»

принимает в управление денежные вклады
на срок от двух до двенадцати месяцев:

от населения:

годовой процент прибыли

Сумма	2 мес.	3 мес.	6 мес.	12 мес.
100 000 - 500 000	180%	210%	260%	340%
500 000 - 5 000 000	185%	215%	270%	355%
5 000 000 - 10 000 000	195%	235%	300%	370%
свыше 10 000 000			проценты по договоренности	

По требованию вкладчика возможна досрочная выплата вложенной суммы.

Самые выгодные процентные ставки!

Тел. 64-12-71.

Часы работы с 10.00 до 18.00, кроме воскресенья.

Прием вкладов по адресу: ул.Куйбышева, 65.

Проезд трамваем № 5 до остановки «ДК профсоюзов».

ПОМОЩЬ КАЖДЫЙ ДЕНЬ

Инвестиционная ТРАСТовая КОРпорация «ТРАСТ-КОР» финансовой группы «ХЭЛП»

лицензия № 47 от 6.12.93 г.
выдана Финансовым Управлением
Пермской области

осуществляет
инвестиционное сотрудничество,
гарантируя проценты по прибыли

КОРОТКИЕ ДЕНЬГИ

* Годовой процент прибыли

80	100	120
----	-----	-----

* Сроки вкладов

7 - 14 дней	15 - 21 день	22 - 30 дней
-------------	--------------	--------------

* Сумма вкладов от 50 000 руб.

В случае досрочного расторжения договора выплаты вложен-ной суммы производятся в течение 5-ти дней.

Часы работы: с 10 до 13, с 14 до 18,
кроме воскресенья.
Адрес: ул. Ленина, 98.
Справки по телефону

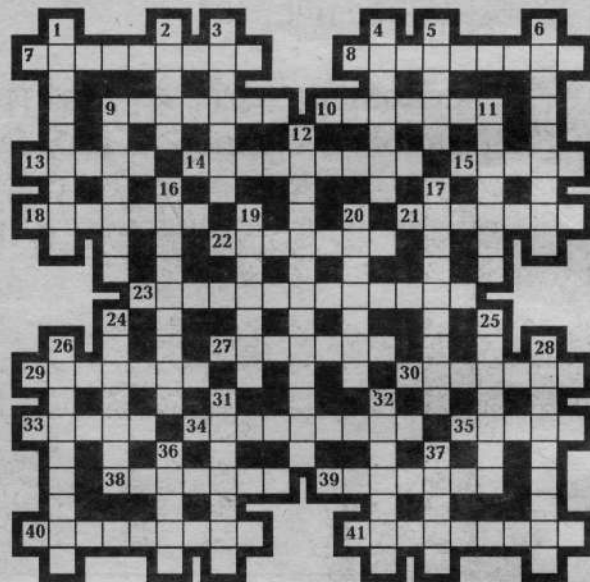
64-12-71

Кроссворд

ПО ГОРИЗОНТАЛИ:

7. Учение о средствах и мето-дах улучшения внешнос-ти человека. 8. Вещество, снижающее скорость хи-мической реакции. 9. Гор-ная система в Европе. 10. Часть речи. 13. Приспо-сoblение для удержания судна на месте при стоян-ке. 14. Советский космо-навт. 15. Официальное на-звание г. Тарту в 1224-1893 гг. 18. Составная часть смеси жидкостей, выделяемая при дробной перегонке. 21. Материаль-ное явление, вещь. 22. Народный музыкальный инструмент в виде дудки из дерева, тростника. 23. Искусственное чтение сти-ха, подчеркивающее в нем метр. 27. Внешний вид тка-ни, стекла и т. д., опреде-ляемый характером обра-ботки, строением. 29. Цир-ковой жанр, жонглирова-ние ногами. 30. Вид живо-писи, где изображение исполня-ется на просвечивающем, спе-циально освещенном материале. 33. Французский ученый, один из основоположников электродина-мики. 34. Нотная запись много-голосого музыкального произве-дения. 35. Змея семейства аспид-ов. 38. Воинское звание. 39. Медный век. 40. Площадь перед большим зданием. 41. Часть ре-цепта с указанием способа при-менения лекарства.

ПО ВЕРТИКАЛИ: 1. Сухая кормовая смесь, сбалансирован-ная по содержанию всех пита-тельных веществ. 2. Начальный момент спортивного состязания. 3. Государство в Южной Америке. 4. Птица отряда куриных. 5. Река в Польше. 6. Деятель Вели-кой французской революции, один из руководителей якобин-цев. 9. Млекопитающее рода ко-шек. 11. Землеройная машина, имеющая отвал с прямолиней-



ным ножом. 12. Творческое раскрытие образа или музыкального произведения исполнителем. 16. Птица отряда ракшеобразных. 17. Соперник в состязании, в борьбе. 19. Вторая степень числа. 20. Справочная книга. 24. Трехглавая мышца. 25. Французский физик, установивший один из газовых законов. 26. Художник, изображающий животных. 28. Отверстие в оборонительном со-оружении для ведения огня и наблюдения. 31. Плоскодонная парусная рыболовная лодка. 32. Традиционный персонаж итальянской комедии масок, паяц, шут. 36. Надземная разветвленная часть дерева. 37. Пластичная осадочная горная порода.

ОТВЕТЫ НА КРОССВОРД,

ОПУБЛИКОВАННЫЙ В «МВ» № 111

По горизонтали: 1. Нектар. 3. Калина. 5. Танк. 6. Кюри. 7. Аккорд. 8. Кобра. 10. Гамак. 12. Элеватор. 13. Гастелло. 14. Командор. 15. Рагу. 16. Омон. 18. Лонжерон. 20. Инфляция. 22. Биметалл. 23. Акция. 25. Ягуар. 27. Аллю-ры. 28. Лена. 29. Арка. 30. Ночата. 31. Альянс. По вертикали: 1. Нетто. 2. Реактор. 3. Кли-ринг. 4. Афиша. 8. Калий. 9. Артикуляция. 10. Гастрономия. 11. Колос. 17. Рента. 19. Велюр. 21. Ясельда. 22. Бахрама. 24. Колон. 26. Аракс.